

ООО «ДОНСТРОЙ»

Проектное управление

Некоммерческое партнерство проектных предприятий
регистрационный СРО № П 1-25-1-0430 от 19.08.2015г. по государственному реестру
Выписка из реестра членов СРО № 657 от 07.10.2021г.

**Жилой дом в границах улиц
Революционная, Печерская, проезд Г. Митирева в
Октябрьском районе г. Самара**

Рабочая документация

Наружные сети водоснабжения и водоотведения

ПЧ/21-0-00-НВК

г. Самара 2022г.

ООО «ДОНСТРОЙ»

Проектное управление

Некоммерческое партнерство проектных предприятий
регистрационный СРО № П 1-25-1-0430 от 19.08.2015г. по государственному реестру
Выписка из реестра членов СРО № 657 от 07.10.2021г.

**Жилой дом в границах улиц
Революционная, Печерская, проезд Г. Митирева в
Октябрьском районе г. Самара**

Рабочая документация

Наружные сети водоснабжения и водоотведения

ПЧ/21-0-00-НВК

Главный инженер проекта:

Е. А. Мутушкина

г. Самара 2022г.

ВЕДОМОСТЬ РАБОЧИХ ЧЕРТЕЖЕЙ ОСНОВНОГО КОМПЛЕКТА НВК

Лист	Наименование	Примечание
1	Общие данные (начало).	изм.1,2
2	Общие данные (продолжение).	
3	Общие данные (окончание).	
4	План с сетями В1, К1. М 1:500.	изм.1,2
5	Детализовка сети В1. Спецификация арматуры и оборудования системы В1.	
6	Профиль сети В1, К1.	
7	Профиль сети К1.	
8	Таблицы канализационных колодез.	
9	Детализовка водопроводной камеры N18.	

ОСНОВНЫЕ ПОКАЗАТЕЛИ СЕТЕЙ ВОДОСНАБЖЕНИЯ И КАНАЛИЗАЦИИ

Наименование системы	Расчетный расход воды			Примечание
	м³/сут	м³/час	л/сек	
Хозяйственно-питьевой водопровод В1-жилой застройки	76,72	7,8	3,25	Пожаротушение:
				наружное – 30л/с
				внутреннее – 10л/с
				автоматическое-27л/с
В том числе: на полив	2,0			
Хозяйственно-бытовая канализация	74,72	7,8	4,85	

СИТУАЦИОННЫЙ ПЛАН

Проектируемый участок



Взам. инв. №

Подпись и дата

Инв. № подл.

						ПЧ / 21 – 0 – 00 – НВК			
1	1		12-2022			Жилой дом с подземной автостоянкой в границах улиц Революционная, Печерская, проезд Георгия Митирева в Октябрьском районе г. Самары.			
Изм.	Кол.уч.	Лист	Ндок	Подпись	Дата	Наружные сети водоснабжения и водоотведения.	Стадия	Лист	Листов
ГИП		Мутушкина					Р	1	9
Разраб.		Кишуманева				Общие данные (начало)	ООО "Донстрой" Проектное управление		

Ине. № подл.	Подпись и дата	Взам. инв. №

ВЕДОМОСТЬ ВИДОВ РАБОТ, ПОДЛЕЖАЩИХ ПРИЕМКЕ С СОСТАВЛЕНИЕМ АКТОВ ОСВИДЕТЕЛЬСТВОВАНИЯ СКРЫТЫХ РАБОТ		
Обозначение документа	Наименование	Примечание
СП 129.13330.2012	Акты освидетельствования скрытых работ:	
	– подготовка основания под трубопроводы;	
	– величина зазоров и выполнение уплотнение стыковых соединений;	
	– устройство колодцев и камер;	
	– протикоррозионная защита трубопроводов;	
	– герметизация мест прохода трубопроводов через стенки колодцев и камер;	
	– засыпка трубопроводов с уплотнением.	
СП 129.13330.2012	Акт о проведении приемочного гидравлического	
	испытания напорного трубопровода на прочность и герметичность	
СП 129.13330.2012	Акт о проведении приемочного пневматического	
	испытания напорного трубопровода на прочность и герметичность	
СП 129.13330.2012	Акт о проведении приемочного гидравлического	
	испытания безнапорного трубопровода на герметичность	
СП 129.13330.2012	Акт о проведении помывки и дезинфекции трубопроводов	
	(сооружений) хозяйственно – питьевого водоснабжения	

Обозначение	Наименование	Примечание
	<u>ССЫЛОЧНЫЕ ДОКУМЕНТЫ</u>	
Серия 3.008.9–6/86 выпуск 0	Подземные безнапорные трубопроводы из асбестоцементных керамических, пластмассовых труб.	
Серия 3.900–1–14	Изделия железобетонные для круглых колодцев водопровода и канализации.	
ТПР 902–09–22.84	Канализационные колодцы.	
ТПР 902–09–46.88	Камеры и колодцы дождевой канализации.	
	<u>ПРИЛАГАЕМЫЕ ДОКУМЕНТЫ</u>	
ПЧ / 21 – 0 – 00 – НВКС	Спецификация оборудования	На 2 листах

						ПЧ / 21 – 0 – 00 – НВК			
						Жилой дом с подземной автостоянкой в границах улиц Революционная, Печерская, проезд Георгия Митирева в Октябрьском районе г. Самары.			
Изм.	Кол.уч.	Лист	Ндок	Подпись	Дата	Наружные сети водоснабжения и водоотведения.	Стадия	Лист	Листов
ГИП		Мутушкина					Р	2	
Разраб.		Кишуманева				Общие данные (продолжение)	ООО "Донстрой" Проектное управление		

ОБЩИЕ УКАЗАНИЯ

1. Технические решения, принятые в рабочих чертежах, соответствуют требованиям экологических, санитарно-гигиенических, противопожарных и других норм, действующих на территории Российской Федерации и обеспечивают безопасную для жизни и здоровья людей эксплуатацию объектов и безопасного использования прилегающих к ним территорий с соблюдением технических условий и в соответствии с ФЗ "О техническом регламенте безопасности зданий и сооружений" при соблюдении предусмотренных проектом мероприятий.

2. Проект наружных сетей водопровода и канализации здания жилого дома с подземной автостоянкой в границах улиц Революционная, Печерская, проезд Митирева в Октябрьском районе г. Самары выполнен на основании следующих материалов:

- задания заказчика;
- договора №Д-05-0319-В о подключении (технологическом присоединении) к централизованной системе холодного водоснабжения от 25.11.2021г. выданного ООО "Самарские коммунальные системы";
- договора №Д-05-0319-К о подключении (технологическом присоединении) к централизованной системе водоотведения от 25.11.2021г. выданного ООО "Самарские коммунальные системы";
- технических условий Администрации городского округа Самара Департамента городского хозяйства и экологии №143-ТУ от 17.03.2021г.
- генерального плана организации рельефа площади строительства.

3. При разработке проекта использованы следующие нормативные материалы:

СП 31.13330.2012 Водоснабжение. Наружные сети и сооружения.

СП 32.13330.2018 Канализация. Наружные сети и сооружения.

СП 42.13330.2012 Градостроительство. Планировка и застройка городских и сельских поселений.

СП 18.13330.11 Генеральные планы промышленных предприятий.

СП 113.13330.2012 Стоянки автомобилей

СП 129.13330.12 Наружные сети и сооружения водоснабжения и канализации.

СП 8.13130.2009 Системы противопожарной системы. Источники наружного противопожарного водоснабжения.

Требования пожарной безопасности.

СП-40-102-2000 Проектирование и монтаж трубопроводов систем водоснабжения и канализации из полимерных материалов.

4. Водоснабжение проектируемого здания осуществляется от внутриплощадочной сети хозяйственно-питьевого водопровода $\varnothing 315$ мм (Основного абонента) в районе строящегося многоквартирного жилого дома №8 (по ГП).

Гарантированный свободный напор в точках подключения – 25м.

Качество холодной воды подаваемой из сети городского водопровода должно соответствовать гигиеническим требованиям санитарно-эпидемиологической безопасности к воде СанПин 2.1.4.1074-01, СанПиН 2.1.4.2580-10.

Расход на наружное пожаротушение составляет -30 л/с .

Наружное пожаротушение проектируемого жилого дома осуществляется от ранее запроектированных пожарных гидрантов 22(ПГ) и 17(ПГ) расположенных на расстоянии менее 200м.

Проектом предусмотрено подключение сети внутреннего хозяйственно-питьевого, противопожарного водопровода к ранее запроектированной сети внутриплощадочного водоснабжения в проектируемой камере (см. отдельный проект СК/13-0-00-НВК (3 очереди строительства)).

Проектируемая сеть водопровода предусмотрена из напорных полиэтиленовых труб ПЭ100 SDR 17-225x13,4 – "питьевая" по ГОСТ 18599-2001*.

Монтаж и испытание полиэтиленовых труб вести в соответствии с СП 40-102-2000. После проведения испытаний провести дезинфекцию водопровода.

5. Проектом решается водоотведение от проектируемого жилого дома до ранее запроектированной внутриплощадочной сети хозяйственно-бытовой канализации Ø225мм Основного абонента в районе строящегося многоквартирного жилого дома №8 (по ГП). Согласно технических условий врезка в существующие сети осуществляется в существующий колодец 16.

Сети хозяйственно-бытовой канализации выполняются из полипропиленовых гофрированных труб с двухслойной стенкой

по ТУ 2248-005-50049230-2011 "ИКАПЛАСТ" – Ø160мм – Ø225мм. Выпуски хоз.-бытовой канализации от жилого дома предусмотрены из чугунных напорных труб по ГОСТ 9583-75.

Колодцы выполняются из сборного железобетона по ТПР 902-09-22.84.

6. Геологические условия площадки представлены следующими данными:

- грунты: – 1 слой – техногенный грунт: глинистый грунт темно-серый, перемешанный со строительным мусором до 15–20% с включением металлолома (щебень, почва, суглинок), вскрытая мощность 1,2 – 1,7м;
– 2 слой – глина коричневая, светло-коричневая, темно-коричневая, полутвердой консистенции, местами опесчаненная, с пятнами ожелезнения и марганца, с присыпками карбонатов, местами с включениями дров и щебня карбонатных пород до 2–3%– вскрытая мощность 5,3 – 8,8м;

Глубина залегания установившегося уровня подземных вод (УПВ) на момент выполнения изысканий (январь 2021г.) составила 1,40–2,70м от поверхности существующего рельефа (на абсолютных отметках 134,95 – 136,97м БС). Уровень грунтовых вод подвержен сезонным колебаниям – в период снеготаяния и атмосферных осадков и утечек из водонесущих коммуникаций. Подземные воды неагрессивны ко всем типам бетонов.

7. Для укладки полипропиленовых труб в траншею необходимо выполнить основание из песчаного грунта на высоту 15см, после укладки трубопроводов и гидравлических испытаний требуется обязательная обсыпка трубопроводов на всю ширину траншеи песчаным грунтом с уплотнением до достижения высоты грунта над трубопроводом 30см и далее местным грунтом с нормальной степенью уплотнения.

8. В случае попадания насыпного грунта под трубопроводы и колодцы выбрать его и заменить песчаным грунтом с последующим уплотнением до $K=0,95$.

9. При укладке трубопроводов под дорогой засыпка траншей на всю глубину от дна траншеи до низа дорожной одежды должна производиться песчаными грунтами крупными и средней крупности с последующим уплотнением до $K \geq 0,95$.

10. Производство работ необходимо вести в соответствии с СП 129.13330.2011, СНиП 12-03-2001.

УСЛОВНЫЕ ОБОЗНАЧЕНИЯ

———— В1 ————— Проектируемый хоз.-питьевой водопровод

———— K1 ————— Проектируемая хоз-бытовая канализация

———— K2 ————— *Проектируемая ливневая канализация (см. отд. проект ПЧ / 21 - 0 - 00 - НК)*

———— КЗ ————— *Проектируемая дренажная канализация (см. отд. проект ПЧ / 21 - 0 - 00 - НК)*

—/— В1 —/— Существующий хоз-питьевой водопровод

— / K1 — / Существующая хоз-бытовая канализация

— / — K2 — / — Существующая ливневая канализация

						ПЧ / 21 - 0 - 00 - НВК			
						Жилой дом с подземной автостоянкой в границах улиц Революционная, Печерская, проезд Георгия Митирева в Октябрьском районе г. Самары.			
Изм.	Кол.уч.	Лист	Ндок	Подпись	Дата				
						Наружные сети водоснабжения и водоотведения.	Стадия	Лист	Листов
ГИП		Мутушкина					Р	3	
Разраб.		Кшуманева							
						Общие данные (окончание)	ООО "Донстрой"		
							Проектное управление		

Экспликация зданий и сооружений		
Номер на плане	Наименование	Примечание
1	Жилой дом, односекционный, со встроенными нежилыми помещениями на 1-ом этаже офисного назначения и встроенно-пристроенным подземным гаражом на 10 машино-мест	проектируемый
2	Въезд в паркинг	проектируемый
3	Пожарный выход из паркинга	проектируемый
4	Пожарный выход из паркинга	проектируемый
5	Пожарный выход из паркинга	проектируемый
6	Площадка для игр и спорта	проектируемая
7	Площадка для сбора мусора	проектируемая
8	Парковка, в том числе для МГН	проектируемая
9	Ограждение	проектируемое
10	Полуприная стена	проектируемая

ПЧ / 21 - 0 - 00 - НВК									
1	1	12-3022	Кемерово	19.04.2014					
Изм.	3	06-103	Семей	16.02.22					
Лист	3	Лист	1	Дата					
Кол.ч		Лист	И.рек.	Подпись					
				<i>И.И.И.</i>					
				<i>К.И.К.</i>					
ГМП			Мухомина						
Разработал			Кураманба						
Наружние сети водоснабжения и водоотведения					Стояки		Лист	Листов	
					Р		4		
					000 Донстрой Проектное управление				

Составлено 14 460
ООО «Предприятие сервисного
обслуживания и защиты газопроводов»
Вызвать представителя перед
началом земляных работ
по телефону № _____
Получить письменное уведомление
«17» _____ 12/04 г.
Подпись: *Александр Мещеряков*

СОГЛАСОВАНО
 ЗАО «Ростелеком» Самарский филиал
 Отдел эксплуатации
 Технический отдел
 443010 г. Самара, ул. Козьмодемьянская 17
 Тел. (846) 972-65 333-1 454 333-1433
 Подпись *Ори* Дата 21.12.21.

000 "Энерго" 4/2

СОГЛАСОВАНИЕ № _____
(на производство замечаний работ)

Срок действия согласования 1 год

1. Проектная группа имеет право согласования с вами по договору

2. Согласование с вами производится на основании следующих документов:

3. В оригинал вы должны вернуть копию согласования 000 "Энерго".

4. Подпись и печать должны быть заверены в соответствии с ППЗ.

Министр Финансов Р.Ф. от 2007 г.

Генеральный директор Р.Ф. от 2007 г.

[illegible]

Самарское производственное отделение
филиала ПАО «Россети Волга»
«Самарские распределительные сети»

СОГЛАСОВАНО
Срок действия - 2 года

№ « 5 » 17.02. 2022 г.

Нач. ПТО *Ифт. в. А. Пашин*

УСЛОВНЫЕ ОБОЗНАЧЕНИЯ

В1	Проектируемый хоз. – питьевой водопровод
К1	Проектируемая хоз. – бытовая канализация
К2	Проектируемая ливневая канализация (см. отд. проект П4/21-0-00-Нк)
К3	Проектируемая дренажная канализация (условно чистые воды) (см. отд. проект П4/21-0-00-Нк)

В1 — питьевой водопровод
К1 — бытовая канализация
К2 — ливневая канализация

ТМО от Глобис Финале «Смелый шаг»
проект «СМЕРСАН»
ПРОТОКОЛ СООБЩЕНИЯ
Срок действия соглашения 1 год. При условии:
получения от Глобис Финале «Смелый шаг» уведомления
о выполнении условий соглашения.

1. Дата: 23.09.2020
2. При параллельном получении в кассу «Смелый шаг» уведомления от «Глобис Финале» и уведомления от «Смелый шаг» о выполнении условий соглашения, то уведомление от «Смелый шаг» не требуется.
3. 19.09.2020 - 19.09.2020
Заместитель главного менеджера по продажам
В.В. Бангуш
Подпись: В.В. Бангуш от 20.09.2020

МТГО. Самара «Специмстройэксплоат»
Согласовано № 123 при условии:
1. Без сноса зеленых насаждений. Газон
восстановить с внесение чернозема на 10 см
и посевом травы
2. Тренижку быть на расстоянии не менее 2 м
от деревьев
Или сносом ГИДРОМА
№№ от 12345678910
«12» 04 2011г. 2011

Согласовано
Менеджер ООО «СВГК»
При условии: 1. Персоналом работ вызвать
представителя Отделения № _____ тел. _____
2. При обслуживании сотрудников немедленно прекратить
работу и вызвать представителя по тел. _____
Инженер _____
Дата « 03 » 2021 г.

[illegible]

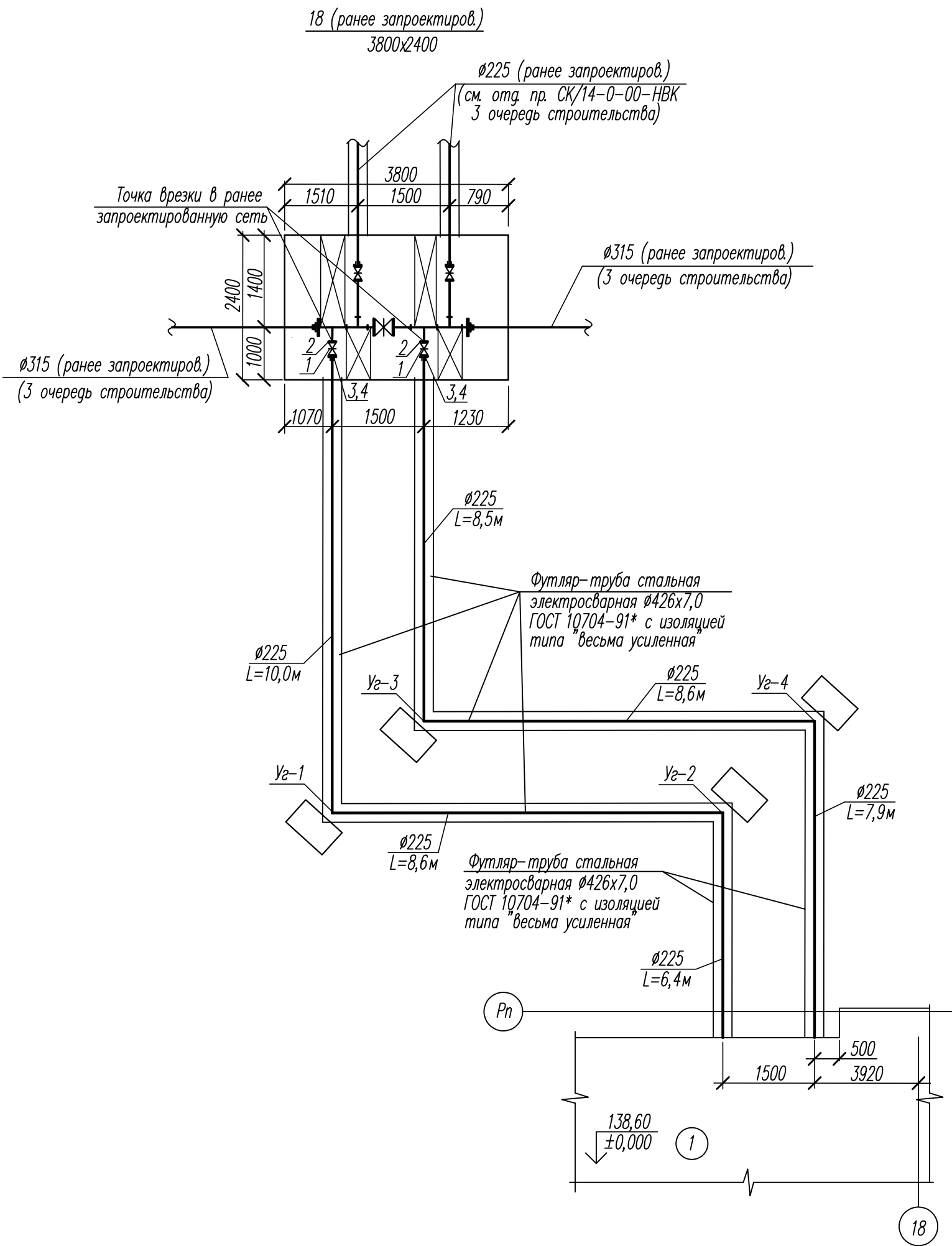
Муниципальное предприятие "ОСМЭР
Трематинко-трестмонтажно-управленческое"
Общество с ограниченной ответственностью
директор
Уваровский 29.12.2017 г.

М.П.О. Санкт-Петербургского государственного университета
Секции верховного суда
СОБЕСЕДОВАНИЕ № 34
Пр. членов
1. За что и кем была выдана повестка о явке в суд? Ответить Г.У.
2.
3.
Генерал инспектор
21.12.2016

г.п.о. Смирна Транзильо-глобальное управление
Отдел капитального строительства
СОГЛАСОВАНИЕ № 2
Настоящий проект в отношении котельного
хозяйства согласован при участии
представителей котельного хозяйства
1. Согласован
2. Согласован со стороны заказчика
4. ПИР согласован
5. Срок действия 10 лет
Менеджер ПИР

3x3

Детализовка сети В1



Спецификация арматуры и оборудования системы В1

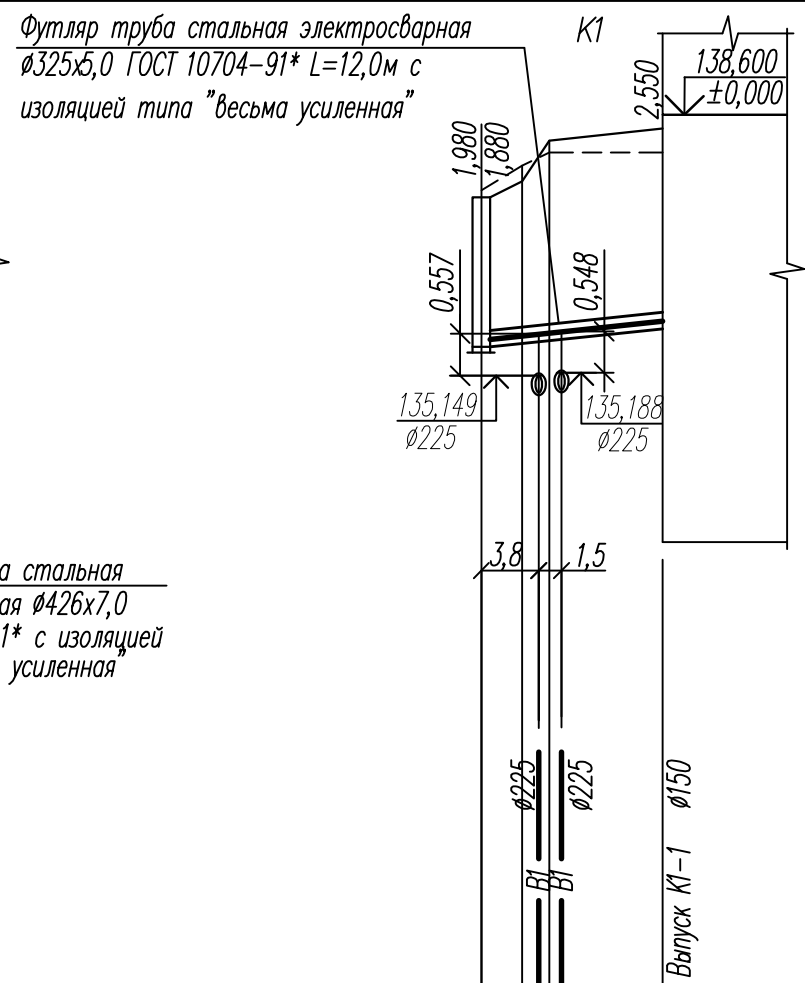
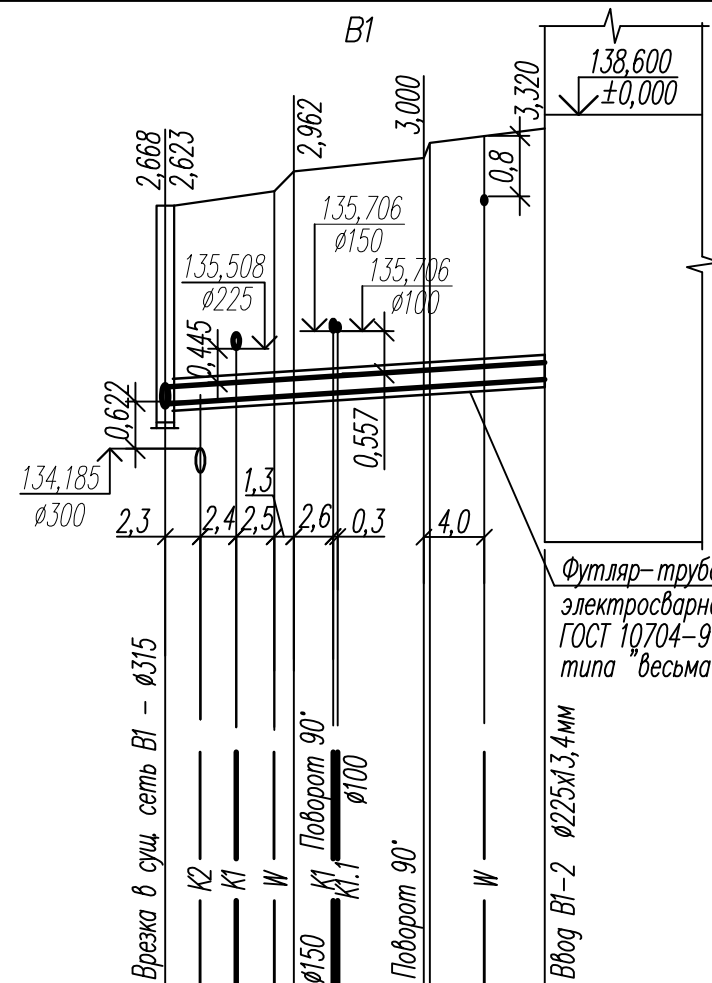
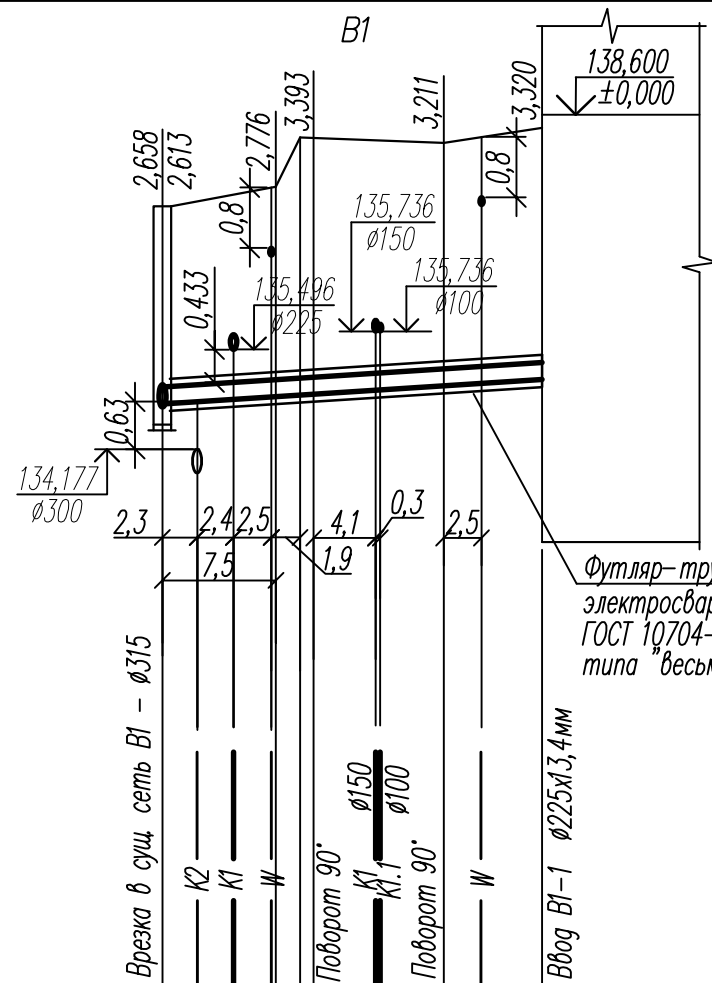
Марка поз	Обозначение	Наименование	Кол.	Масса ед., кг	Примеч
1	JAFAR тип 2111 ряд 14	Задвижка с обрезиненным клином фланцевая	2	62,0	
		PN=10, Ø200			
2	1-200-10 Ст25 ГОСТ 12820-80	Фланец стальной плоский приварной	2		
		Рy=1,0МПа Ø200			
3		Кольцо фланцевое стальное оцинкованное	2		Wavin
		Рy=1,0МПа, Ø225/200			
4	ТУ 2248-001-50049230-2007	Переход на фланец Ø225/200	2		Wavin
5	ТУ 2248-001-50049230-2007	Колено Ø225/200	4		Wavin

* 18 – ранее запроектированная водопроводная камера разработанная в проекте СК/14-0-00-НВК (3 Очередь строительства).

						ПЧ / 21 - 0 - 00 - НВК		
						Жилой дом с подземной автостоянкой в границах улиц Революционная, Печерская, проезд Георгия Митирева в Октябрьском районе г. Самары.		
Изм.	Кол.уч.	Лист	Ндок	Подпись	Дата		Стадия	Лист
							Р	5
ГИП	Мутушкина					Наружные сети водоснабжения и водоотведения.	ООО "Донстрой"	
Разраб.	Кишуманева							
						Детализовка сети В1. Спецификация арматуры и оборудования системы В1	Проектное управление	

Име. № подл.	Подпись и дата	Взам. инв. №

М 1:500 – по горизонтали
М 1:100 – по вертикали



Проектная отметка низа или лотка трубы, м	134,732 134,777 134,807 134,838				134,874 134,906 134,963				135,017 135,100				134,732 134,777 134,807 134,838				134,871 134,887 134,924				134,998 135,100				135,530 135,630 135,706 135,736				135,870							
Проектная отметка земли, м	137,390				137,650 138,300				138,230				137,400				137,850				138,030 138,230				138,420				137,510 137,720 138,260				138,420			
Натурная отметка земли, м	137,500				138,100				138,170				137,500				138,000				138,170				138,190				137,600 137,930 138,100				138,100			
Обозначение трубы и тип изоляции	Трубы полиэтиленовые ПЭ 100 SDR17 ГОСТ 18599–2001 d225x13,4 "Питьевая"												Трубы полиэтиленовые ПЭ 100 SDR17 ГОСТ 18599–2001 d225x13,4 "Питьевая"												Трубы чугунные напорные d100 ГОСТ 9583–75											
Основание	Грунтовое плоское основание с подготовкой из песчаного грунта толщиной 0,15м, $K_{пл} \geq 0,95$ с засыпкой трубопровода песчаным гунтом на 0,3м над трубой с повышенной степенью уплотнения, далее на всю глубину траншеи местным грунтом с нормальной степенью уплотнения по серии 3.008.9–6/86.0–27																																			
Длина, м	1,29				25,1				1,29				25,1				2,0				12,0															
Расстояние, м	10,0				8,6				6,5				8,5				8,6				8,0				12,0											
Номер колодца, точки угла поворота	18				Уг-1				Уг-2				1				18				Уг-3				Уг-4				1				46			

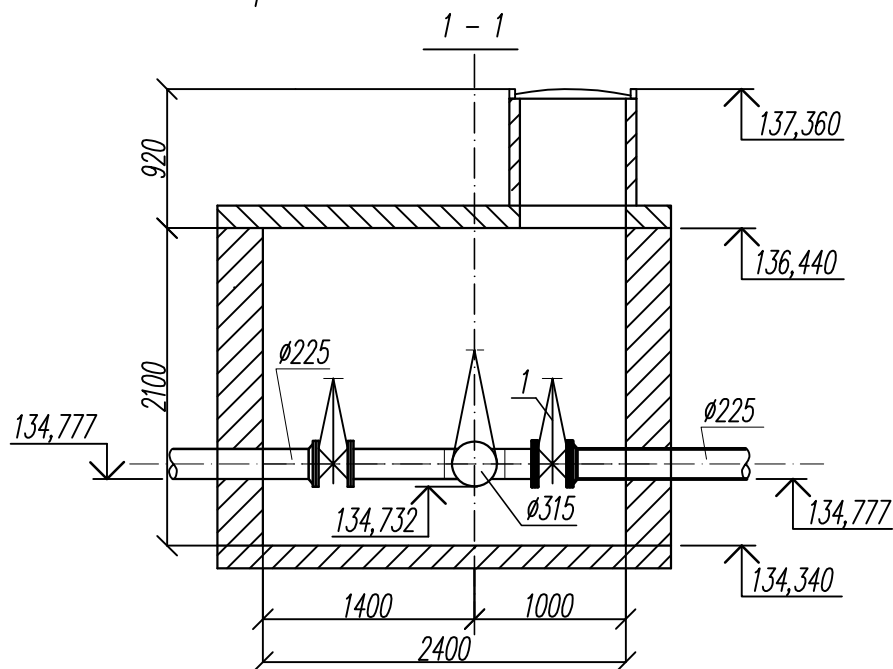
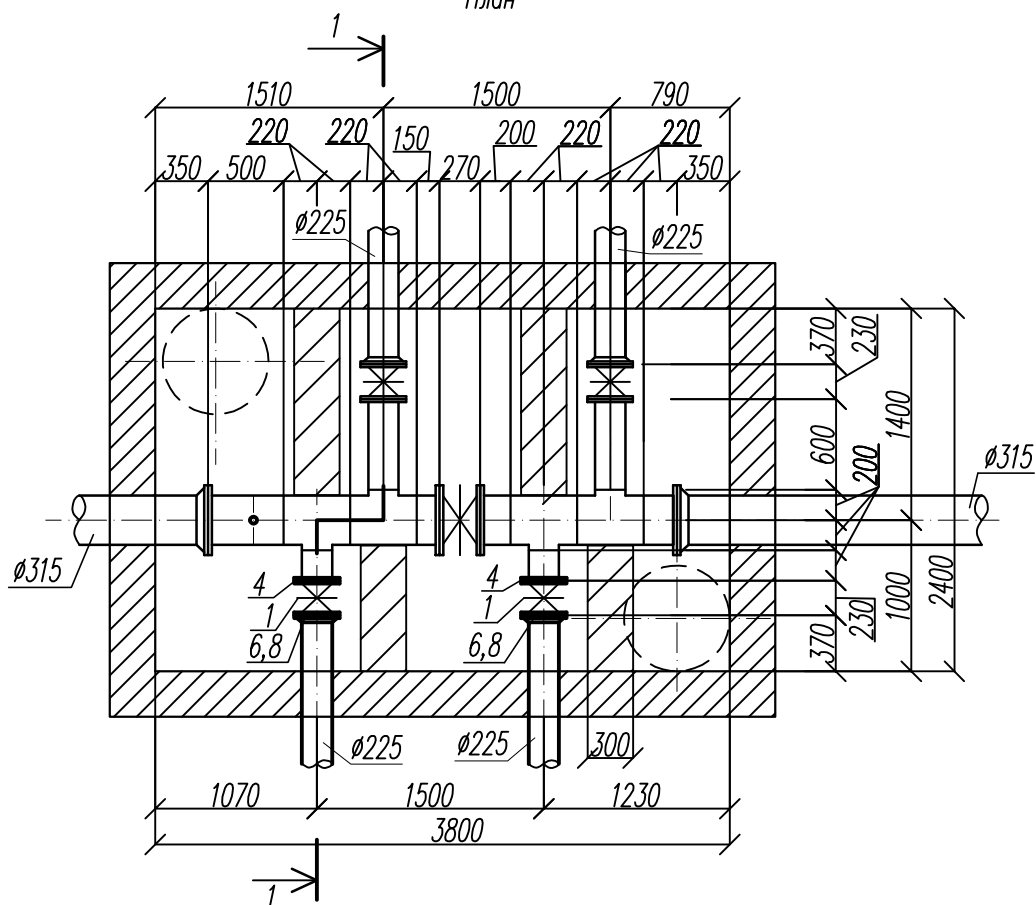
- После выполнения обсыпки и частичной засыпки труб выполнить испытание на герметичность.
- Засыпать траншею песчаным грунтом по всей ширине до получения над поверхностью трубы (после трамбовки) слоя толщиной не менее 0,3м. Послойное уплотнение выполняется слоями толщиной не более 0,2м до $K \geq 0,95$.
- При укладке трубопроводов под дорогой засыпка траншей на всю глубину от дна траншеи до низа дорожной одежды должна производиться песчаными грунтами крупными или средней крупности с последующим уплотнением до $K \geq 0,95$.

						ПЧ / 21 – 0 – 00 – НВК			
						Жилой дом с подземной автостоянкой в границах улиц Революционная, Печерская, проезд Георгия Митирева в Октябрьском районе г. Самары.			
Изм.	Кол.уч.	Лист	Ндок	Подпись	Дата				
						Наружные сети водоснабжения и водоотведения.	Стадия	Лист	Листов
ГИП		Мутушкина					Р	6	
Разраб.		Кшуманева							
						Профиль сети В1, К1	ООО "Донстрой" Проектное управление		

Инв. № подл.	Подпись и дата	Взам. инв. №

[illegible]

План

[illegible]

